

26

剣道



市町対抗の部8/7(日) 開会式9:00
会場/福井県立武道館 (無観客)

大会本部

県民スポーツ祭実行委員会事務局 TEL 0776-34-2719
(公財)福井県スポーツ協会事務局内 FAX 0776-34-2742

主催/福井県・福井県教育委員会・(公財)福井県スポーツ協会・しあわせ福井スポーツ協会
福井県レクリエーション協会・福井市・福井市教育委員会・福井市スポーツ協会
(一財)福井県剣道連盟



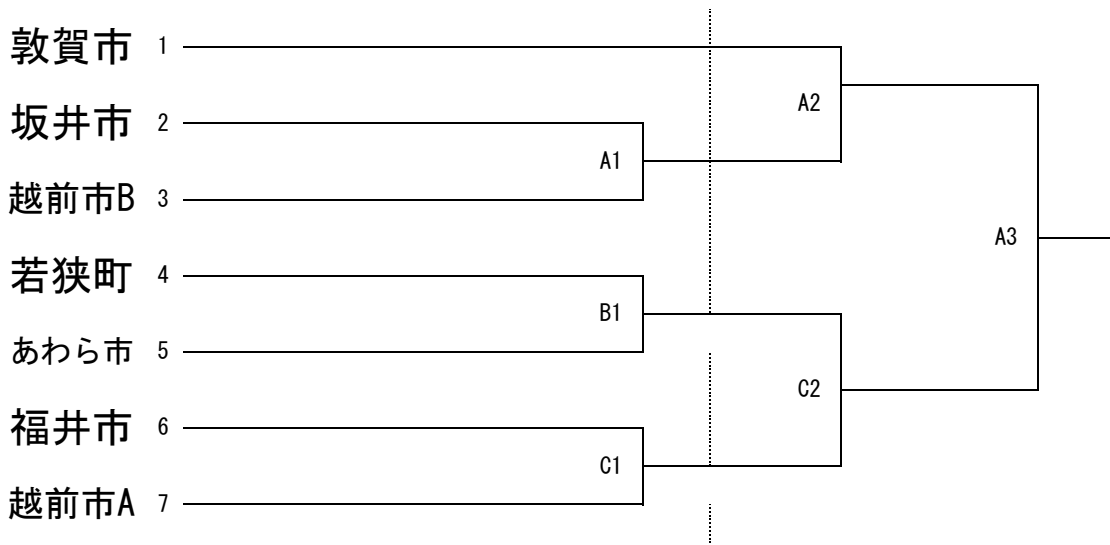
2 2 県民スポーツ祭（市町対抗の部） 大会実施要項

市町対抗の部

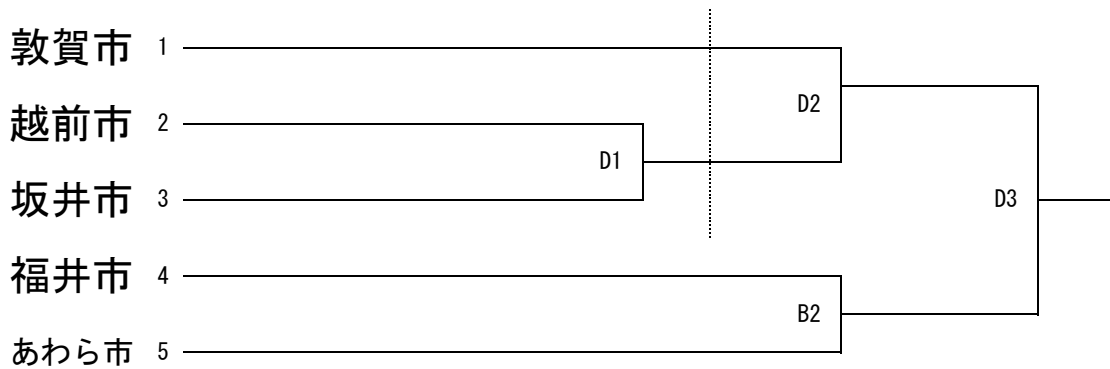
- 1 期 日 令和4年8月7日（日） 午前の部9：00～ 午後の部12：30～
 - 2 会 場 福井県立武道館 剣道大道場
 - 3 競技方法
 - (1) 試合は団体戦とし、午前の部・午後の部の2部入れ替え制で行う。
○午前の部 熟年男子の部（60歳以上）、壮年男子・壮年女子の部（40歳以上）
○午後の部 成年男子の部（39歳以下）、成年女子の部（39歳以下）
 - (2) チーム編成は、熟年男子、壮年男子、壮年女子、成年女子は監督1名、選手3名、
成年男子は監督1名、選手5名とする。
 - (3) 試合は、トーナメント戦とし、全日本剣道連盟の剣道試合及び審判規則に基づいて行う。
但し、「全日本剣道連盟 新型コロナウイルス感染症が収束するまでの暫定的な試合・審判法」
を適用する。
 - (4) 試合時間は男女共3分3本勝負とし、試合時間内に勝敗が決しない場合は引き分けとする。
 - (5) チームの勝ち数及び取得本数が同数の場合は代表者戦を行う。代表者戦は3分1本勝負とし、時
間内に勝敗が決しない場合は勝敗が決するまで延長を行う。延長は2分で時間を区切り、3回ご
とに給水休憩を行う。
 - 4 参加資格
 - (1) 監督、選手は各市町より選抜された者とする。チーム数は各部とも3チームまでとする。
 - (2) 1チームにつき2名（四段以上）の帯同審判を派遣すること。※帯同審判員は選手・監督を兼ね
てもよいが、自身の試合が終了しても出場している時間帯（午前の部・午後の部）の審判割り振
りになるので、各時間帯が終了するまで会場で待機すること。（午前・午後の部両方とも派遣し
た場合は、一日会場で待機することになる）
 - (3) 補欠の起用は自由とするが、各チーム間の選手の移動は認めない。但し、補欠は各チーム2名まで
とする。また、選手の変更は原則として大会前日12:00までに事務局（県立武道館）に変更の連絡が
者のみを認める。
 - (4) 年齢基準は、大会当日現在の年齢とする。
 - (5) 成年の部においてチームが編成できない場合は、40歳以上の選手を起用することができる。
また、壮年の部においてもチーム編成が出来ない場合は、60歳以上の選手を起用することができる。
 - (6) 成年の部、壮年の部、熟年の部のいずれか1つのみに出場できることとする。
 - 5 申 込 先 所定の様式により下記あて2部申し込む。
〒918-8027 福井市福町3-20 福井県営体育館内
県民スポーツ祭実行委員会事務局 Tel：0776-34-9400/Fax：0776-34-2742
問合せ先、福井県立武道館とする。Tel：0776-26-9400/Fax：0776-26-9401
各市町の剣道連盟は、申込書とは別に、申込様式のエクセルデータを
[kendo.fukui@gmail.com宛にメールで添付する。](mailto:kendo.fukui@gmail.com)
 - 6 申込期限 令和4年7月1日（金）必着
 - 7 表 彰 男女それぞれ3位まで表彰する。
 - 8 参 加 料 1人200円
 - 9 参加上の
注意
 - (1) 参加者は、別紙新型コロナウイルス感染拡大予防ガイドラインを厳守すること。
 - (2) 事故発生の場合、主催者は応急処置のみ行う。
 - (3) 参加者各人においても、別途傷害保険に加入することが望ましい。
 - (4) 無観客試合とし、役員・監督・選手・市町代表応援者（2名）のみの入館とする。
午前の部参加者は午前の部終了後速やかに退館すること。（役員・午後の部の審判がある場合・応援
者は含まない）午後の部の入館は11:30とする。
 - (5) 帯同審判員は、派遣された時間帯（午前の部・午後の部）が終了するまで試合場で待機していること。
また、審判旗はできるだけ持参する。
 - (6) 面マスク・面シールドを必ず着用し、飛沫の拡散防止に努めること。
 - (7) 選手・監督・役員は、全員2週間前から健康観察を行い、代表者は試合当日、提出用の健康記録表を
本部に提出し、保管用の健康記録表を1年間保管すること。
 - (8) 下足用の袋を各自で準備し、各団体が管理すること。
 - (9) 試合場内では水分のみの補給とする。やむを得ない場合のみ観客席で食事を可能（黙食）とする。
また、観客席では、必ず隣の席を空けること。
 - (10) 大会後1週間以内に発熱等があった場合は速やかに県剣道連盟に報告すること。
（一般財団法人）福井県剣道連盟
〒910-0015 福井市二の宮2-24-18 サンライズ二の宮1-B
TEL：0776-28-6616 e-mail: fkikendo@herb.ocn.ne.jp
 - (11) 大会の開催可否の最終判断は8月2日（火）に行う。中止が決定した場合は、県剣道連盟ホームペ
ージに掲載する。
- 10 その他 組み合わせ等は、競技・種目開催日1週間前（予定）までに（公財）福井県スポーツ協会HPに掲載する。
アドレス：<http://www.fukui-taikyo.or.jp>

	8:00	8:45	9:00	9:20	10:15	11:30	12:30	16:00					
第1試合場				熟年男子 A1-A2	熟年男子 決勝 A3	壮年男子 A4-A5	壮年男子 A6	成年女子 A1	成年女子 A2	成年女子 決勝 A3	成年男子 A4-A5	成年男子 A6	成年男子 決勝 A7
第2試合場				熟年男子 B1	壮年女子 B2	壮年男子 B3-B5	壮年男子 B6	成年女子 B1	成年女子 B2	成年男子 B3-B5			
第3試合場				熟年男子 C1	熟年男子 C2	壮年男子 C3-C5		成年女子 C1	成年男子 C2	成年男子 C3-C4		成年男子 C5	
第4試合場				壮年女子 D1	壮年女子 D2	壮年女子 決勝 D3	壮年男子 D4-D6	成年女子 D1	成年男子 D2	成年男子 D3-D5			
			開 会 式			表 彰 式	成 年 の 部 ア ッ プ						後 片 付 け 開 会 式

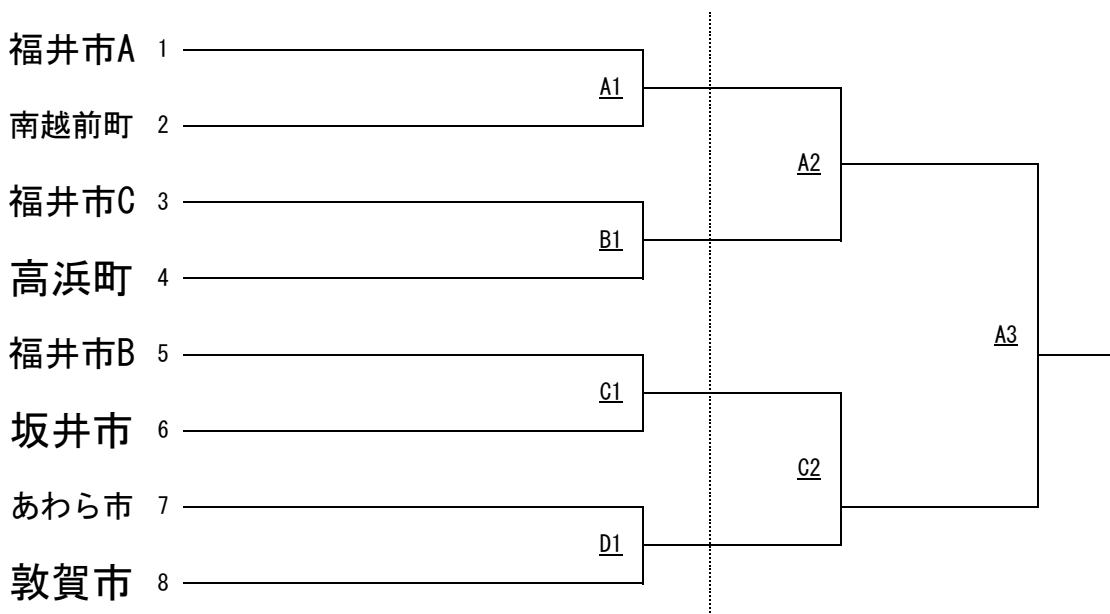
剣道 熟年男子の部 組合せ



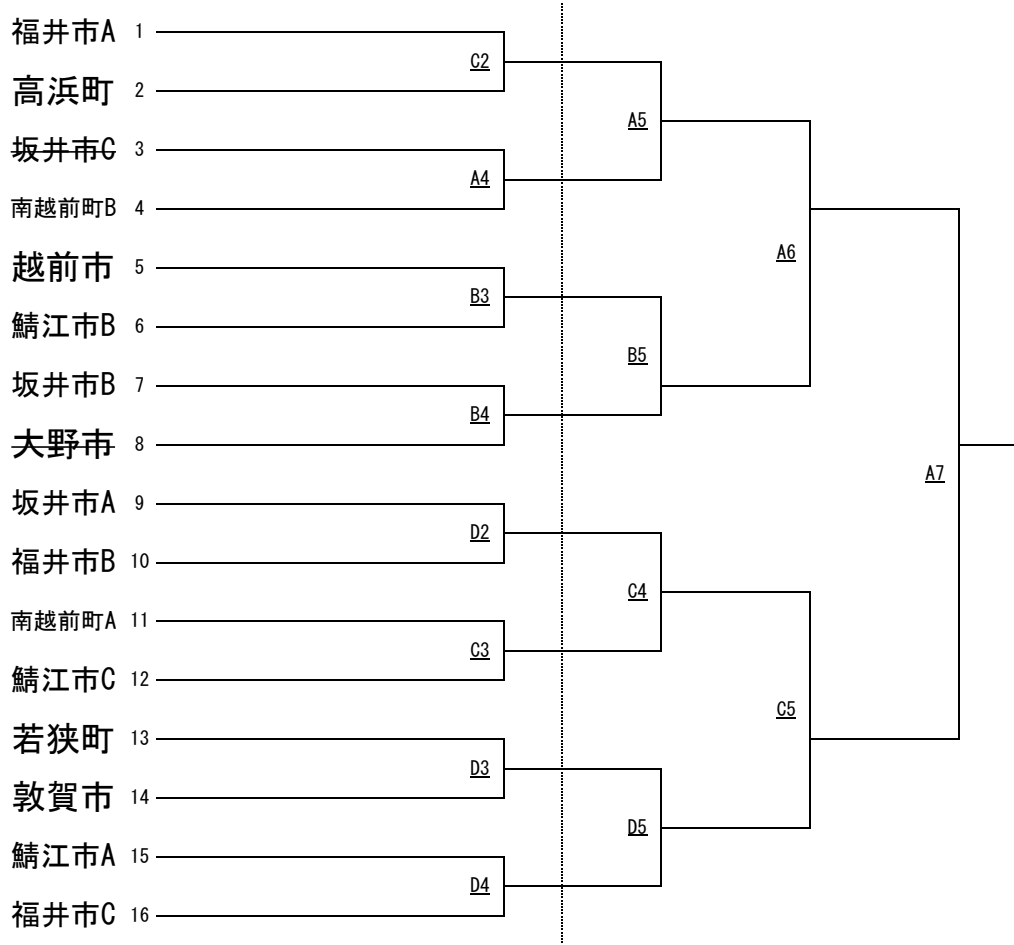
剣道 壮年女子の部 組合せ



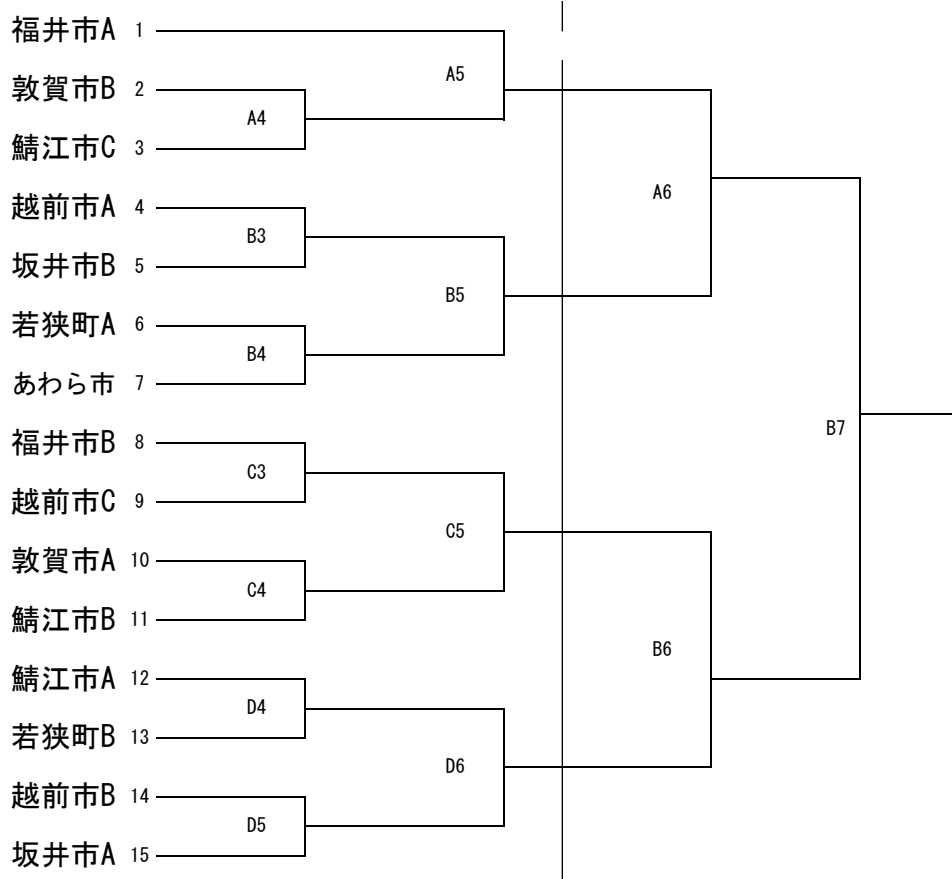
剣道 成年女子の部 組合せ



剣道 成年男子の部 組合せ



剣道 壮年男子の部 組合せ



監督・選手一覧

市町対抗 成年男子の部

団体名		福井市A			
監督名		柳原 潤一郎			
出場順位	氏名	年齢	段	位	
先鋒	梅田 隼仁	20			参
次鋒	八幡 桂志朗	21			参
中堅	梅田 圭仁	27			五
副将	木瀬 将盛	35			四
大将	三井 清喜	36			六

団体名		福井市B			
監督名		山本 英俊			
出場順位	氏名	年齢	段	位	
先鋒	川畑 拳吾	26			参
次鋒	渡辺 賢	29			四
中堅	和中 律英	38			五
副将	大森 豪	38			五
大将	田畑 和章	38			参

団体名		福井市C			
監督名		渡邊 龍二郎			
出場順位	氏名	年齢	段	位	
先鋒	小浦 一朗	19			参
次鋒	井手 和樹	20			参
中堅	最上 蒼生	20			参
副将	小本 駿也	19			参
大将	熊崎 晃誠	20			参
補欠	富谷 嵩平	19			参
補欠	林 翔琉	19			参

団体名		敦賀市			
監督名		中村 英紀			
出場順位	氏名	年齢	段	位	
先鋒	久保田 智志	28			参
次鋒	奥瀬 龍太郎	30			参
中堅	村井 達弥	39			参
副将	橋本 佳人	40			四
大将	村井 佑輔	41			四
補欠	元井 健伍	39			五

団体名		大野市			
監督名		石倉 良澄			
出場順位	氏名	年齢	段	位	
先鋒	妙願 雅俊	32			参
次鋒	小川 隼人	35			初
中堅	澤田 祥正	34			参
副将	森下 陽介	35			参
大将	石倉 良澄	39			六
補欠	鳥山 武俊	38			四

団体名		鯖江市A			
監督名		藤田 雄治			
出場順位	氏名	年齢	段	位	
先鋒	熊田 悠太郎	18			参
次鋒	菱川 敬吾	18			参
中堅	石田 彰吾	30			参
副将	大和 泰雅	19			参
大将	森 恵誠	18			参

団体名		鯖江市B			
監督名		小山 裕生			
出場順位	氏名	年齢	段	位	
先鋒	清水 慎之助	20			参
次鋒	末本 裕也	20			参
中堅	辰川 凌哉	19			参
副将	小石川 拓真	18			参
大将	増田 一燦	29			参

団体名		鯖江市C			
監督名		朝井 信光			
出場順位	氏名	年齢	段	位	
先鋒	武内 聡希	19			参
次鋒	森下 壮志	19			参
中堅	民部 康伸	35			四
副将	菱川 航太	20			参
大将	河野 拓磨	36			参

団体名		越前市			
監督名		宮川 保則			
出場順位	氏名	年齢	段	位	
先鋒	堂前 黎昇	19			参
次鋒	池田 光希	29			参
中堅	岩崎 健太郎	31			参
副将	奥山 登	33			五
大将	山田 英典	39			六
補欠	田中 基恭	40			五

団体名		坂井市A			
監督名		佐藤 憲造			
出場順位	氏名	年齢	段	位	
先鋒	内山田 朋弥	27			四
次鋒	浅野 榛	20			参
中堅	寺木 勇人	37			錬六
副将	安原 謙慎	24			四
大将	脇本 康誠	39			参
補欠	縣 裕宇	19			初

団体名	坂井市B			
監督名	笹木 教隆			
出場順位	氏名	年齢	段位	位
先鋒	出店 理成	31		参
次鋒	石水 走	20		参
中堅	松橋 弘明	32		参
副将	嶋田 和仁	34		四
大将	坂口 一成	32		五

団体名	南越前町A			
監督名	岩崎 貞夫			
出場順位	氏名	年齢	段位	位
先鋒	三田村 凌太郎	21		参
次鋒	山口 昇	20		参
中堅	田中 太基	22		参
副将	藤原 真之介	21		参
大将	西川 航平	38		錬七

団体名	南越前町B			
監督名	谷崎 功			
出場順位	氏名	年齢	段位	位
先鋒	関根 祥斗	35		四
次鋒	大野 耕平	35		参
中堅	落井 貴洋	35		参
副将	豊岡 龍雄	39		参
大将	水上 裕也	35		四
補欠	西村 真吾	39		参

団体名	高浜町			
監督名	浅井 啓孝			
出場順位	氏名	年齢	段位	位
先鋒	畑手 康伸	27		五
次鋒	寺本 龍司	29		参
中堅	入江 彰伸	38		五
副将	田原 和典	37		錬六
大将	宮本 勝博	32		四
補欠	畑手 雅守	27		四
補欠	長崎 慎也	23		参

団体名	若狭町			
監督名	山本 勇樹			
出場順位	氏名	年齢	段位	位
先鋒	笥 佑哉	19		参
次鋒	若新 中	19		参
中堅	山本 勇樹	20		参
副将	松村 怜治	18		参
大将	奥村 龍也	19		参

成年女子の部

団体名	福井市A			
監督名	道内 由佳里			
出場順位	氏名	年齢	段位	位
先鋒	谷田 和奏	20		参
中堅	小林 歩未	30		四
大将	田中 更幸	31		四

団体名	福井市B			
監督名	道内 由佳里			
出場順位	氏名	年齢	段位	位
先鋒	魚住 愛花	19		参
中堅	牛嶋 いつか	20		参
大将	笠嶋 璃奈	21		参

団体名	福井市C			
監督名	道内 由佳里			
出場順位	氏名	年齢	段位	位
先鋒	和田津 凜紅	20		参
中堅	廣門 茜	19		参
大将	古屋 美咲	21		参

団体名	敦賀市			
監督名	小辻 淳二			
出場順位	氏名	年齢	段位	位
先鋒	長崎 恋子	20		参
中堅	保花 朱音	21		参
大将	山川 咲愛	21		参
補欠	堤腰 琴菜	22		参

団体名	あわら市			
監督名	小村 学			
出場順位	氏名	年齢	段位	位
先鋒	田畑 美奈	19		参
中堅	砂長谷 結羽	18		参
大将	宮本 樹里	20		参

団体名	坂井市			
監督名	高倉 浩一			
出場順位	氏名	年齢	段位	位
先鋒	齋藤 綾那	23		参
中堅	齋藤 榛那	23		参
大将	石水 心	22		四

団体名	南越前町			
監督名	西川 譲			
出場順位	氏名	年齢	段位	位
先鋒	藤原 日菜乃	20		参
中堅	川端 心愛	21		参
大将	菊池 温	36		参
補欠	西村 愛	34		参

団体名	高浜町			
監督名	長崎 崇			
出場順位	氏名	年齢	段位	位
先鋒	波多野香住巳	36		参
中堅	岸 秀美	29		参
大将	常盤 真依子	24		四

壮年男子の部

団体名	福井市A			
監督名	川村 信也			
出場順位	氏名	年齢	段位	位
先鋒	山田 裕樹	49		錬六
中堅	相模 宏二郎	41		五
大将	川村 信也	48		錬七

団体名	福井市B			
監督名	宮本 徹也			
出場順位	氏名	年齢	段位	位
先鋒	福岡 孝弘	40		参
中堅	前田 嘉一	50		五
大将	宮本 徹也	50		錬七

団体名	敦賀市A			
監督名	堤腰 一昭			
出場順位	氏名	年齢	段位	位
先鋒	藤本 努	47		錬六
中堅	中野 利彦	45		錬六
大将	松井 宏文	52		教七
補欠	丸谷 寛	49		六

団体名	敦賀市B			
監督名	角野 弘			
出場順位	氏名	年齢	段位	位
先鋒	川崎 朋也	48		参
中堅	平口 良一	52		六
大将	佐藤 秀樹	53		錬六
補欠	馬淵 清和	53		錬六

団体名	鯖江市A			
監督名	上山 亮二			
出場順位	氏名	年齢	段位	位
先鋒	塚田 直人	51		教七
中堅	畑 祐一郎	45		錬七
大将	加藤 昌広	54		錬七
補欠	児島 俊也	47		参

団体名	鯖江市B			
監督名	田中 佐代子			
出場順位	氏名	年齢	段位	位
先鋒	高間 昭彦	42		錬六
中堅	松田 充弘	44		五
大将	藤井 智宏	49		四

団体名	鯖江市C			
監督名	小山 裕生			
出場順位	氏名	年齢	段位	位
先鋒	山本 純平	41		参
中堅	平松 克敏	46		参
大将	小林 健治	54		参
補欠	山岨 隆昭	50		参

団体名	あわら市			
監督名	小村 学			
出場順位	氏名	年齢	段位	位
先鋒	新藤 隆行	42		四
中堅	山田 哲也	54		五
大将	近藤 高士	52		教七

団体名	越前市A			
監督名	山本 澄人			
出場順位	氏名	年齢	段位	位
先鋒	梅原 保高	45		五
中堅	和田 真吾	45		教七
大将	山本 澄人	49		錬六

団体名	越前市B			
監督名	山本 仁			
出場順位	氏名	年齢	段位	位
先鋒	山下 篤史	45		四
中堅	山本 晋也	46		四
大将	山本 仁	49		五

団体名	越前市C			
監督名	日下 太一			
出場順位	氏名	年齢	段位	位
先鋒	山田 剛広	42		参
中堅	細井 真也	52		参
大将	日下 太一	49		五
補欠	辻 慎二郎	55		錬六

団体名	坂井市A			
監督名	岩本 卓也			
出場順位	氏名	年齢	段位	位
先鋒	田中 隆佳	46		五
中堅	志尾 武章	52		錬六
大将	島田 敏宏	43		五

団体名	坂井市B			
監督名	山本 寛			
出場順位	氏名	年齢	段位	位
先鋒	寺木 亮人	40	五	
中堅	日高 太三	46	四	
大将	高井 茂嘉	43	五	

団体名	若狭町A			
監督名	吉田 淳也			
出場順位	氏名	年齢	段位	位
先鋒	深川 晃	40	五	
中堅	大下 和宏	43	四	
大将	吉田 淳也	43	六	

団体名	若狭町B			
監督名	芦田 秀幸			
出場順位	氏名	年齢	段位	位
先鋒	江戸 宏和	42	四	
中堅	熊谷 奨	45	参	
大将	芦田 秀幸	46	参	

壮年女子の部

団体名	福井市			
監督名	島田 奈美江			
出場順位	氏名	年齢	段位	位
先鋒	松岡 由佳	50	四	
中堅	檜原 陽子	52	五	
大将	島田 奈美江	59	五	
補欠	湯浅 洋子	56	錬六	

団体名	敦賀市			
監督名	奥瀬 いづみ			
出場順位	氏名	年齢	段位	位
先鋒	向井 有子	46	参	
中堅	河瀬 亜希代	56	四	
大将	久保田知恵子	57	五	
補欠	松井 香里	53	錬六	

団体名	あわら市			
監督名	紺屋嶋三津男			
出場順位	氏名	年齢	段位	位
先鋒	小村 雅恵	46	五	
中堅	永棹 智子	45	四	
大将	堀江 ユミ	61	錬七	

団体名	越前市			
監督名	谷口 典子			
出場順位	氏名	年齢	段位	位
先鋒	山田 聖子	40	六	
中堅	和田 克枝	44	五	
大将	谷口 典子	47	錬六	

団体名	坂井市			
監督名	前田 純夫			
出場順位	氏名	年齢	段位	位
先鋒	大味 香代子	52	五	
中堅	嶋崎 さおり	49	五	
大将	橋本 一美	45	六	

熟年男子の部

団体名	福井市			
監督名	酢谷 一司			
出場順位	氏名	年齢	段位	位
先鋒	八幡 喜己	61	錬六	
中堅	田中 秀幸	61	錬六	
大将	竹内 弘幸	70	六	
補欠	酢谷 一司	62	錬六	

団体名	敦賀市			
監督名	河原 英明			
出場順位	氏名	年齢	段位	位
先鋒	上嶋 啓芳	63	教七	
中堅	前田 宗昭	64	教七	
大将	奥井 俊雄	70	教七	
補欠	中川 満	78	教六	

団体名	あわら市			
監督名	紺屋嶋三津男			
出場順位	氏名	年齢	段位	位
先鋒	寺崎 稔	65	錬七	
中堅	宮腰 茂雄	72	六	
大将	吉川 忠良	72	錬七	

団体名	越前市A			
監督名	大嶋 雅典			
出場順位	氏名	年齢	段位	位
先鋒	宮川 保則	67	教七	
中堅	尾形 言成	71	教七	
大将	大嶋 雅典	73	教七	

団体名	越前市B			
監督名	山田 昭榮			
出場順位	氏名	年齢	段位	
先鋒	井上 幹男	72	教七	
中堅	松本 敏夫	72	教七	
大将	山田 昭榮	79	教七	

団体名	坂井市			
監督名	福嶋 俊栄			
出場順位	氏名	年齢	段位	
先鋒	北島 弘治	66	錬六	
中堅	斉藤 憲司	66	錬六	
大将	坂田 豊嗣	74	錬七	

団体名	若狭町			
監督名	吉田 淳夫			
出場順位	氏名	年齢	段位	
先鋒	小堀 勝広	68	六	
中堅	土井 清司	68	五	
大将	吉田 淳夫	70	教七	

県民スポーツ祭会場図

